

APPELL

PUSLESPILLET ABILDSØ

Abildsø er Oslos flotteste sted å bo!

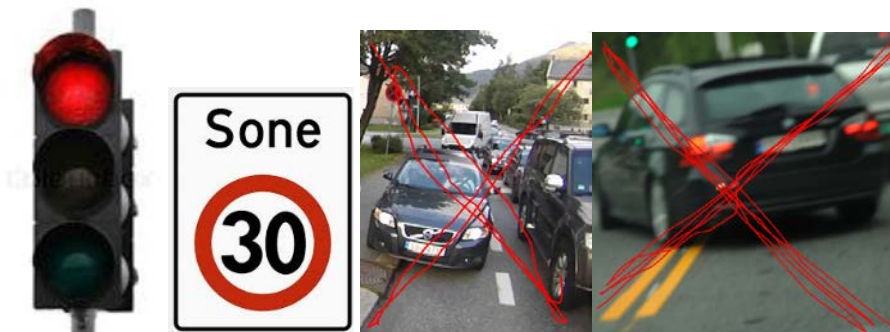
Men ikke når vi voksne stresser og skal spare sekunder ved å suse gjennom kryss på gult, tar fortauet eller sykkelbanen «bare for å...» eller raser forbi bussen hvit i knokene. Kan ikke vi på Abildsø senke skuldrene litt å følge reglene?

Området vårt fungerer som et puslespill med sine regler – alle legger brikker og det må stemme.

BILENE	– må passe sammen med BARNA
GÅENDE	– må holde seg til fortau og GANGVEI
BUSSEN	– brukes av 50, bilen brukes av 1 – så hold oss BAK
GULT og RØDT	– STANS , ikke kult å gjøre noe DØDT!
GRØNN	– er det eneste barna våre GÅR på
SYKKELVEI	– altså ikke til biler som «bare skal SNIKE SEG »

Klarer **VI** på Abildsø dette spillet, blir det vanskeligere for andre ikke å gjøre det.

Men **DU** er den viktigste brikken.



Hilsen Aksjonsgruppen «Noe må gjøres med farten i Enebakkveien» og Abildsø skole FAU Trafikk.